

O Escorpião



Este material foi elaborado com o objetivo de orientar a população de São Caetano do Sul na gestão da prevenção de problemas relacionados à infestação de escorpiões.



PREFEITURA MUNICIPAL
SÃO CAETANO DO SUL
SECRETARIA DE SAÚDE

O Escorpião

1 - São artrópodes que pertencem à classe Arachnida (assim como as aranhas), de hábito noturno e que existem há mais de 450 milhões de anos.



2 - No Brasil, temos aproximadamente 180 espécies de escorpiões. Atualmente são 4 as espécies consideradas perigosas, podendo causar acidentes graves e até óbito.



3 - A atenção hoje em São Caetano do Sul é em relação ao ESCORPIÃO AMARELO (*Tityus serrulatus*). Portanto, é dele que vamos falar.



PREFEITURA MUNICIPAL
SÃO CAETANO DO SUL
SECRETARIA DE SAÚDE

O Escorpião

4 - Eles vivem entocados em locais escuros e úmidos, alimentando-se principalmente de baratas. Adaptaram-se perfeitamente aos centros urbanos, sendo um problema de saúde pública na região Sudeste e também no restante do País.



5 - Podem ficar até 1 ano sem se alimentar e conseguem ficar até 7 dias sem respirar.



6 - Se reproduzem por partenogênese, não necessitando do macho para acasalamento. Os óvulos se desenvolvem diretamente em embriões por estímulo hormonal.



O Escorpião

7 - Cada fêmea tem aproximadamente dois partos por ano, nascendo cerca de 20 filhotes cada vez. Com 10 meses se tornam adultas, prontas para reproduzir.



8 - São caçadores e usam o veneno para capturar o alimento. Podem causar acidentes quando tocados; é a maneira deles se defenderem.



9 - São capazes de refletir à luz ultravioleta, tornando-os fluorescentes no escuro.



PREFEITURA MUNICIPAL
SÃO CAETANO DO SUL
SECRETARIA DE SAÚDE

Onde são encontrados?



- **TERRENOS BALDIOS, ENTULHO E LIXO;**
- **GALERIAS DE ESGOTO E ÁGUAS PLUVIAIS;**
- **CAIXAS DE GORDURA;**
- **CAIXAS DE ENERGIA;**
- **MATERIAIS DE CONSTRUÇÃO E MADEIRAS;**
- **FRESTAS, RACHADURAS E BURACOS.**

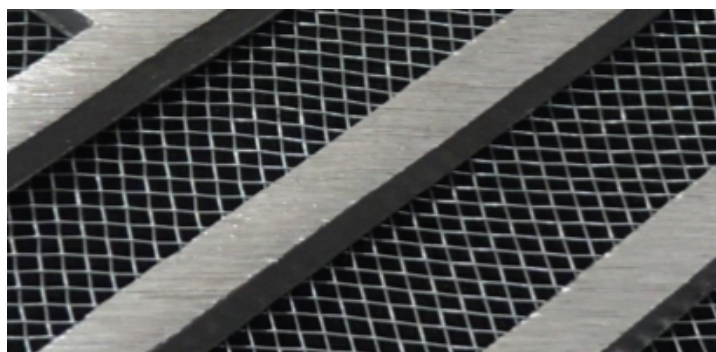


PREFEITURA MUNICIPAL
SÃO CAETANO DO SUL
SECRETARIA DE SAÚDE

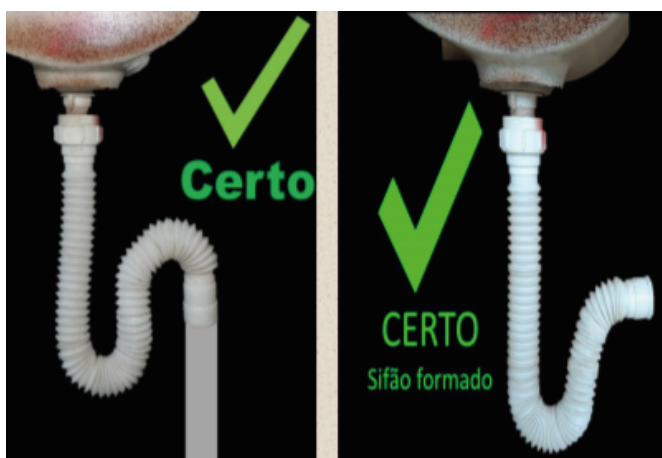
Para evitar a proliferação (ações corretivas)

- **NÃO ACUMULAR ENTULHO, FOLHAS SECAS, MATERIAL DE CONSTRUÇÃO OU QUALQUER TIPO DE MATERIAL EM DESUSO;**
- **VEDAR OU COLOCAR TELAS EM RALOS DO CHÃO, PIAS E TANQUES;**
- **VEDAR FRESTAS E BURACOS EM PAREDES, MUROS, PISO, TETOS, ETC;**





- **FECHAR E VEDAR FRESTAS DE CAIXAS DE FIAÇÃO E CAIXAS DE ESGOTO, E TODAS AS TUBULAÇÕES DE SAÍDA DE ESGOTO;**
- **MANTER VASOS DE PLANTAS ORNAMENTAIS ELEVADOS DO CHÃO E LONGE DE PAREDES, PARA EVITAR O ACESSO DE ESCORPIÕES, E SEM PRATOS COM ÁGUA, PREVENINDO TAMBÉM A PROLIFERAÇÃO DE MOSQUITOS;**



- **MANTER CAIXAS DE LUZ E DE INTERRUPTORES BEM VEDADOS COM SILICONE, GESSO, REJUNTE OU MASSA CORRIDA, PARA EFETIVO FECHAMENTO;**

- **CONSERTAR RODAPÉS DESPREGADOS;**
- **COLOCAR TELAS EM JANELAS;**
- **VEDAR SOLEIRAS DE PORTAS E JANELAS;**





ACONDICIONAR LIXO DOMICILIAR EM SACOS PLÁSTICOS E RECIPIENTES QUE POSSAM SER FECHADOS.

DESCARTAR RESPEITANDO O HORÁRIO DA COLETA (MÁXIMO 1 HORA ANTES DO CAMINHÃO)

12 - O controle desse animal é realizado por captura mecânica, porém extremamente trabalhoso. Diante de grandes infestações, muitas pessoas recorrem ao uso de produtos químicos, o que não é recomendado pela política pública de controle de escorpiões no Brasil (fonte: Manual de Controle de Escorpiões do Ministério da Saúde), por produzir um efeito desalojante, aumentando assim o risco de acidentes.



PREFEITURA MUNICIPAL
SÃO CAETANO DO SUL
SECRETARIA DE SAÚDE

Evitando acidentes

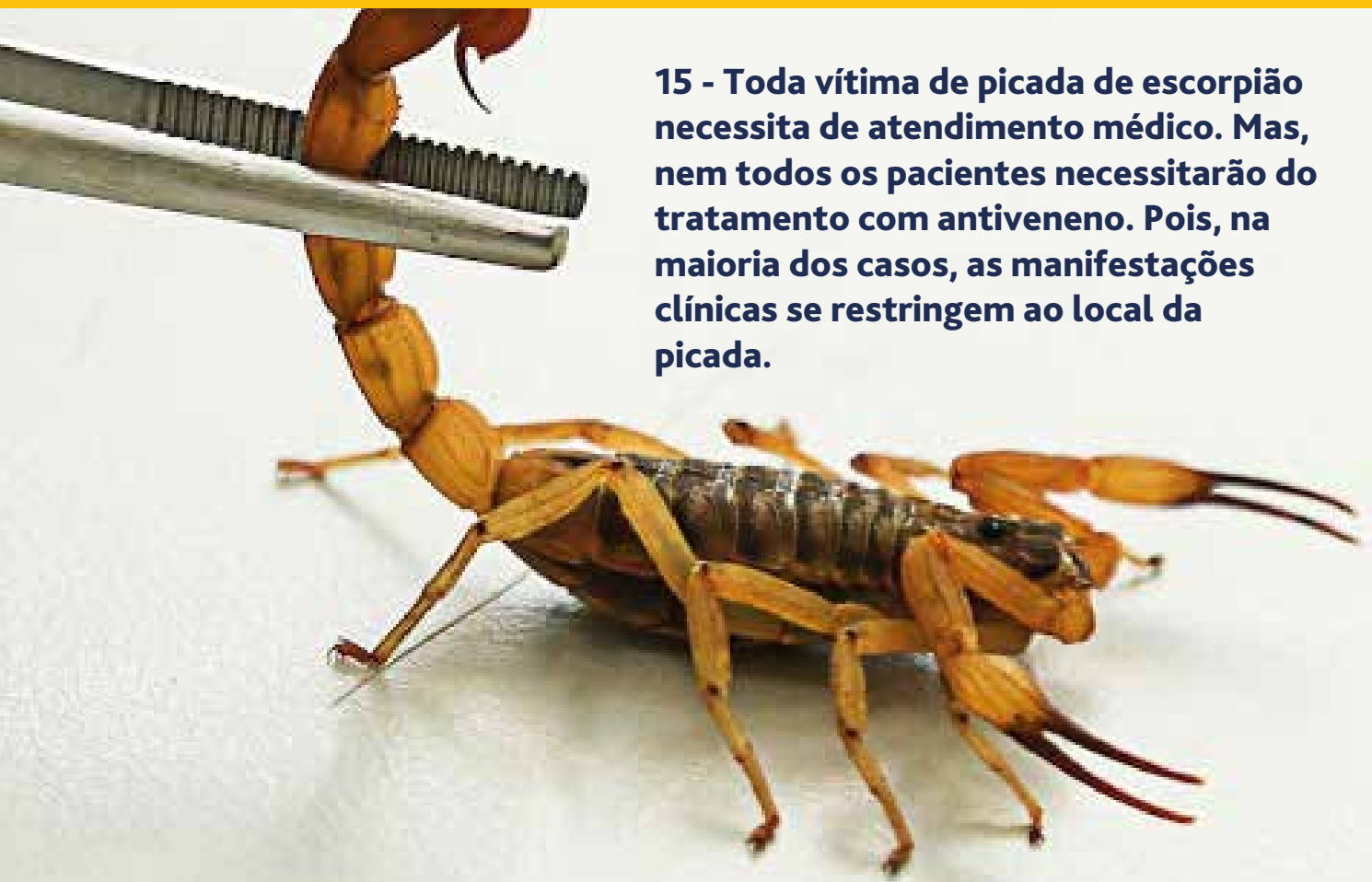


- **AFASTAR CAMAS E BERÇOS DAS PAREDES (15 CM);**
- **EVITAR QUE ROUPAS DE CAMA TOQUEM NO CHÃO;**
- **AGITAR SAPATOS E TÊNIS ANTES DE CALÇAR;**
- **NÃO DEIXAR ROUPAS E TOALHAS JOGADAS NO CHÃO;**
- **GUARDAR BRINQUEDOS EM CAIXAS ORGANIZADORAS COM TAMPA;**
- **UTILIZAR LUVAS DE RASPAS DE COURO OU VAQUETA QUANDO MEXER EM MADEIRAS, MATERIAIS DE CONSTRUÇÃO OU ENTULHOS;**
- **NÃO CAPTURAR ESCORPIÃO VIVO SEM EQUIPAMENTO APROPRIADO;**
- **QUANDO ENCONTRAR UM ESCORPIÃO, MANTENHA A CALMA E TENDE GOLPEÁ-LO COM ALGUM OBJETO QUE PERMITA UMA DISTÂNCIA SEGURA DO ANIMAL;**



Em caso de acidentes

- **LAVAR O LOCAL COM ÁGUA E SABÃO;**
- **APLICAR COMPRESSA MORNA NO LOCAL;**
- **PROCURE O PRONTO-SOCORRO MAIS PRÓXIMO OU LIGUE 0800 7000 156;**
- **NÃO INGERIR BEBIDAS ALCÓOLICAS APÓS O ACIDENTE;**
- **NÃO FAZER COMPRESSA GELADA;**
- **NÃO QUEIMAR, CORTAR OU FAZER TORNIQUETE**



15 - Toda vítima de picada de escorpião necessita de atendimento médico. Mas, nem todos os pacientes necessitarão do tratamento com antiveneno. Pois, na maioria dos casos, as manifestações clínicas se restringem ao local da picada.



PREFEITURA MUNICIPAL
SÃO CAETANO DO SUL
SECRETARIA DE SAÚDE

Telefones e sites úteis

Centro de Controle de Zoonoses
ccz@saocaetanodosul.sp.gov.br

www.saocaetanodosul.sp.gov.br
www.butantan.gov.br

Disque Emergência São Caetano do Sul
0800 7000 156

Hospital Vital Brasil
2627-9529



PREFEITURA MUNICIPAL
SÃO CAETANO DO SUL
SECRETARIA DE SAÚDE